

# Scheda tecnica

## Dispositivo satellitare Sat View

**VOLKSWAGEN GOLF VI m.y. 2010**

Vettura verificata il 06/2011

**VOLKSWAGEN GROUP ITALIA S.p.A.**

---

**Cat. MYSGPABT03910**

Le informazioni tecniche incluse nel seguente manuale sono da ritenersi puramente indicative e l'azienda produttrice non si assume alcuna responsabilità relativamente alle stesse.

Il personale tecnico preposto all'installazione è tenuto a verificare con la dovuta diligenza e sotto la propria responsabilità le informazioni riportate a secondo il tipo di vettura (es. punti di connessione specifici del modello).

## NORME D'INSTALLAZIONE

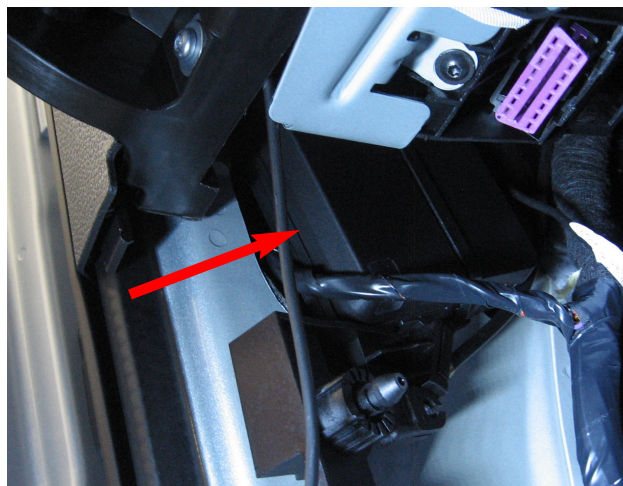


- Prima di eseguire qualsiasi operazione **STACCARE IL MORSETTO NEGATIVO DELLA BATTERIA.**
- Il dispositivo satellitare deve essere installato esclusivamente all'interno dell'abitacolo vettura.
- Per il fissaggio delle parti, è consigliato utilizzare del velcro.
- Per i collegamenti è buona norma fare riferimento a quanto indicato sulla scheda tecnica della specifica vettura.
- Evitare nel modo più assoluto connessioni elettriche di tipo rapido.
- Per i collegamenti effettuare la crimpatura del filo utilizzando gli splice forniti nel kit, isolando la giuntura con nastro isolante e fasciando i cablaggi con nastro in tessuto.

## PUNTI D'INSTALLAZIONE SULLA VETTURA

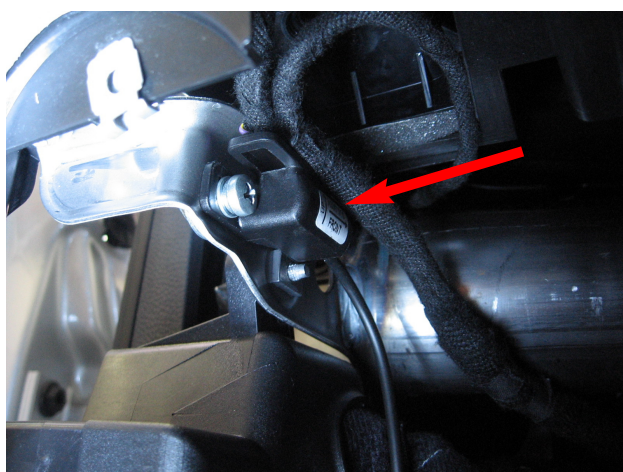
### Posizionamento centralina satellitare

Con il velcro in dotazione, fissare la centralina satellitare sulla parte metallica piana dietro alla copertura plastica della paratia lato guida.



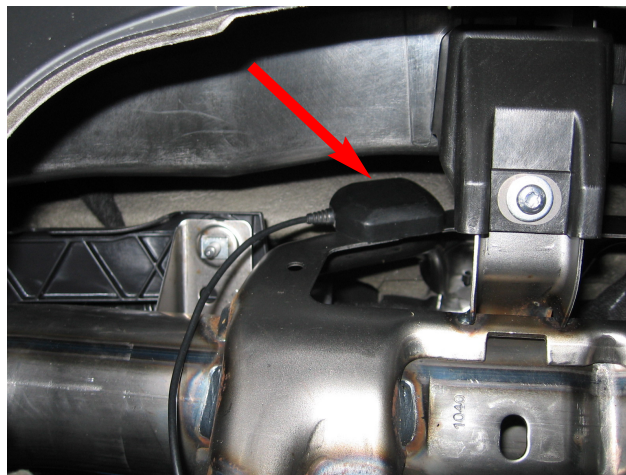
### Posizionamento sensore inclinazione

Fissare il sensore inclinazione sfruttando il foro originale sulla staffa metallica sotto il cruscotto lato guida.



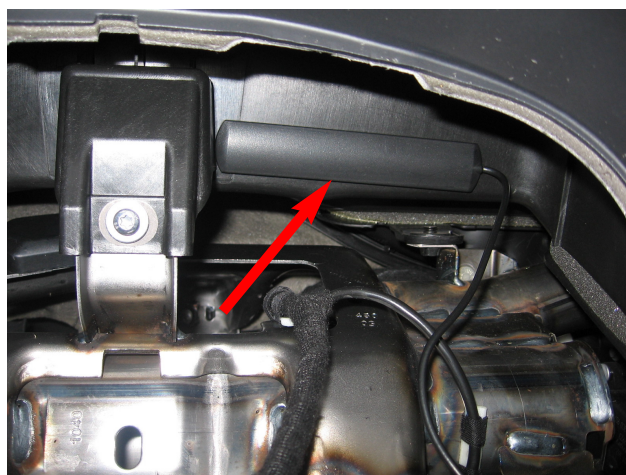
### Posizionamento antenna GPS

Tramite il suo magnete, posizionare l'antenna GPS sulla staffa metallica dietro alla strumentazione contachilometri.



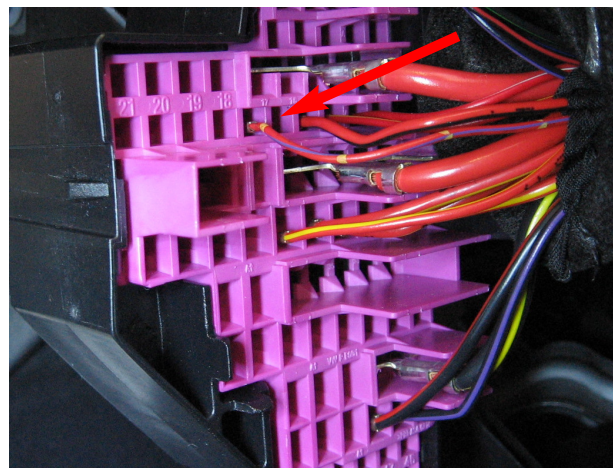
### Posizionamento antenna GSM

Tramite il suo adesivo, fissare l'antenna GSM sulla parte plastica piana dietro alla strumentazione contachilometri.



### Collegamento positivo fisso +30

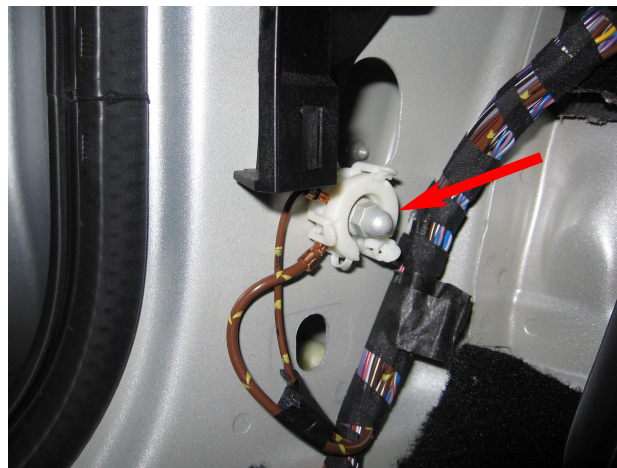
Tramite un faston originale collegare il filo **ROSSO** del cablaggio satellitare nella pos.16 della scatola fusibili fissata al fianco del cruscotto lato guida.





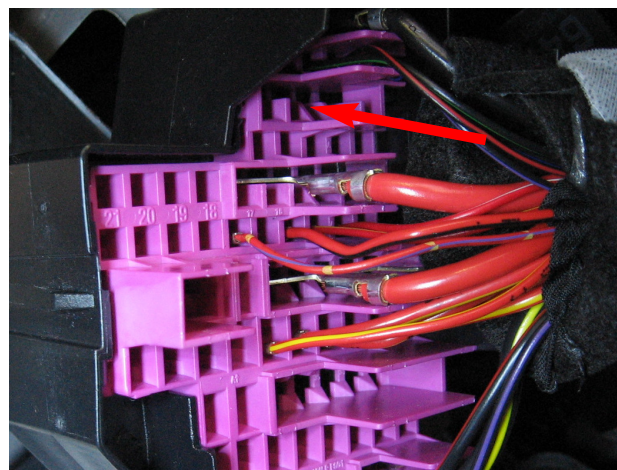
### Collegamento negativo GND

Tramite un faston ad occhiello diametro 6 mm, collegare il filo **MARRONE** del cablaggio satellitare alla derivazione di massa originale dietro alla copertura battitacco lato guida.



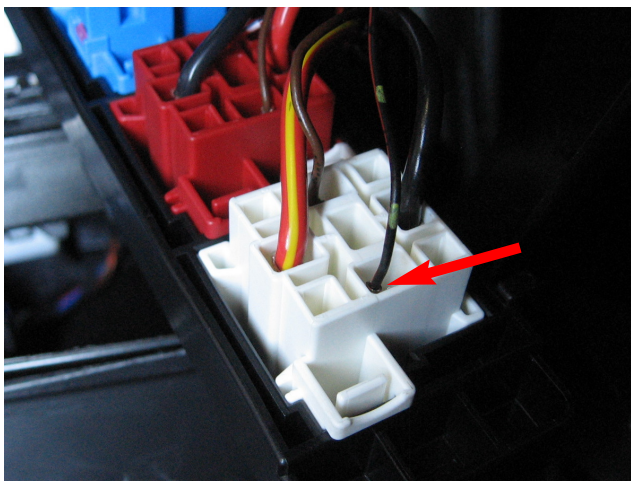
### Collegamento positivo sottochiave +15

Tramite un faston originale collegare il filo **VERDE** del cablaggio satellitare nella pos.5 o 6 della scatola fusibili fissata al fianco del cruscotto lato guida.



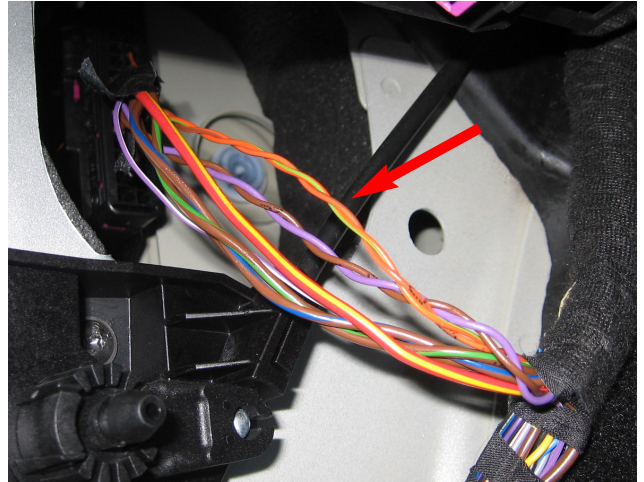
### Collegamento blocco avviamento

Interrompere il filo **NERO/ROSSO** sullo zoccolo del relè **N.645** fissato sulla staffa portarelè dietro al cruscotto lato guida.



### Collegamento Can- Bus

Collegare il filo **NERO** del cablaggio Can Converter al filo **ARANCIO/VERDE** e il filo **GIALLO** del cablaggio Can Converter al filo **ARANCIO/MARRONE** nel fascio di cavi che entra nella porta lato guida.



**SOLO DOPO TERMINATA L'INSTALLAZIONE ELETTRICA COLLEGARE IL MORSETTO NEGATIVO DELLA BATTERIA, abbinare la sirena wireless (vedi pag.11 del manuale installatore) ed eseguire tutti i test funzionali del sistema prima di consegnare la vettura all'utilizzatore.**